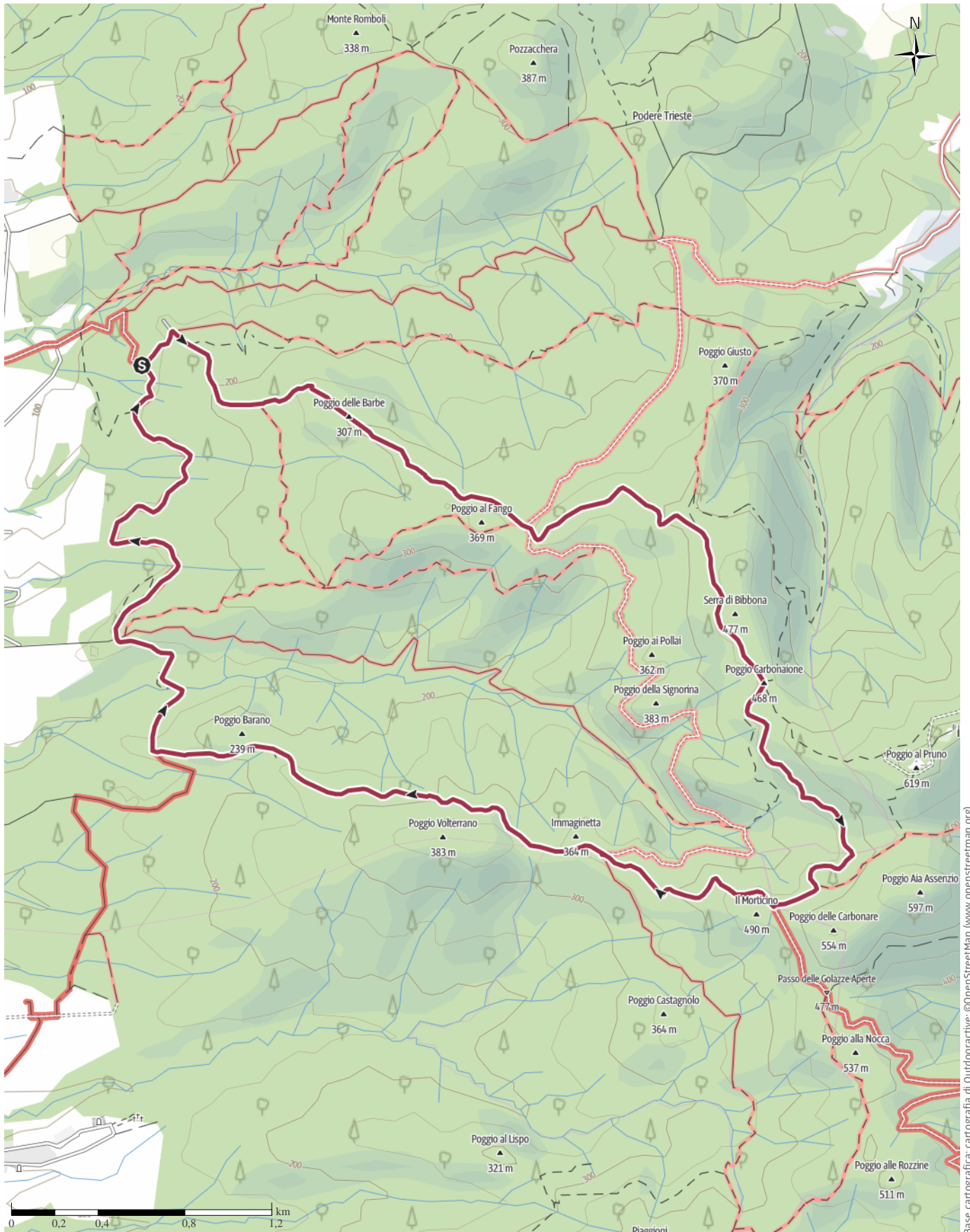


Percorso creato il 2024-04-25

↔ 12,4 km | ⌚ 3:40 h | ▲ 375 m | ▼ 373 m | Difficoltà -



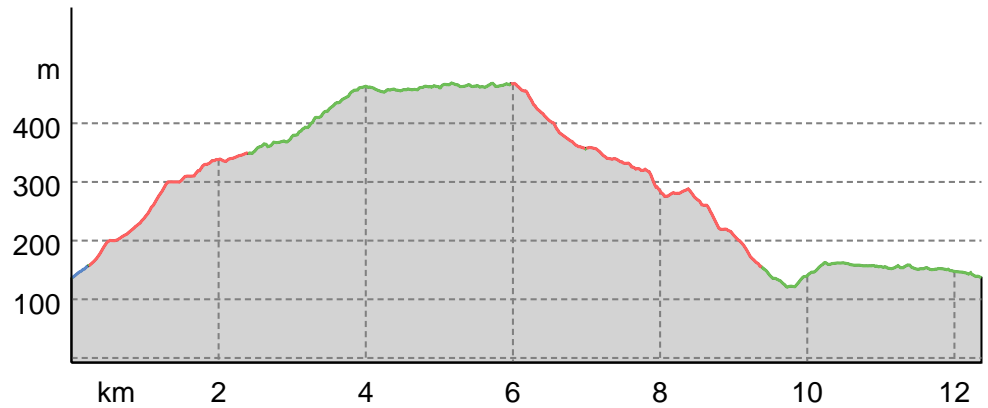
Base cartografica: cartografia di Outdooractive; ©OpenStreetMap (www.openstreetmap.org)

Percorso creato il 2024-04-25

Tipo di strada

Strada	0,2 km
sterrata	
Sentiero	6,6 km
naturalistico	
Sentiero	5,6 km

Profilo altimetrico



Dati del percorso

Escursione

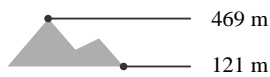
Distanza ↔ 12,4 km

Durata 🕒 3:40 h

Salita ⬆️ 375 mt

Discesa ⬇️ 373 mt

Livello sul mare



Teto Giari

Ultimo aggiornamento: 25.04.2024

Apri il percorso sul tuo Smartphone



Scannerizza questo codice QR e salva questo percorso per l'uso offline, condividilo con gli amici e altro...

Sito web

<https://out.ac/IT9LJE>